

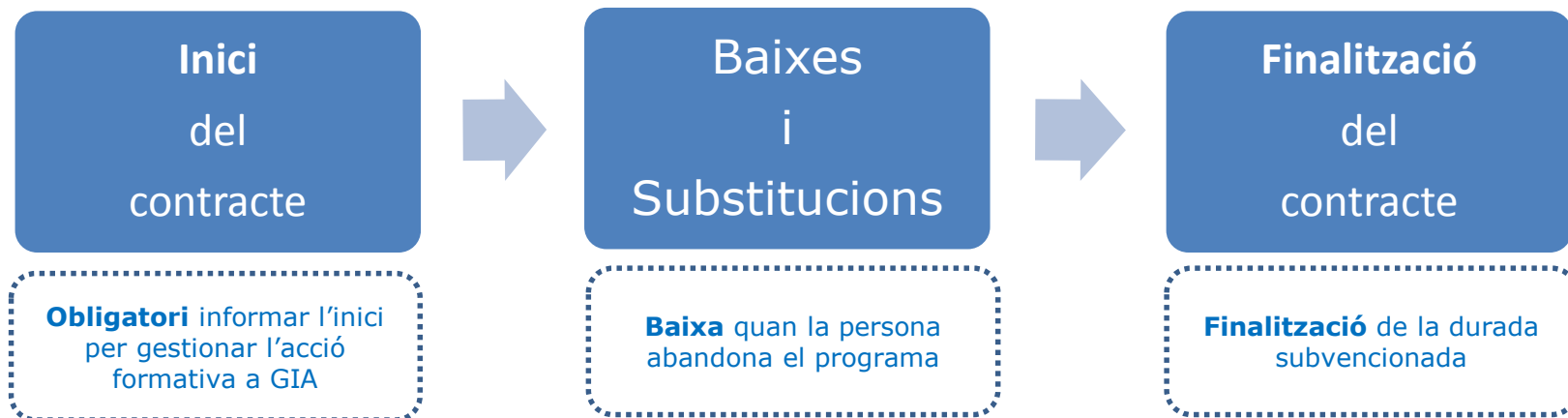
CTR

Gestió de les ConTRactacions

Mesures implementades



El **CTR** és un sistema d'informació del Servei Públic d'Ocupació de Catalunya on les entitats beneficiàries informen les **dades** de les **ConTR**actacions subvencionades d'acord amb l'atorgament.



Mesures implementades al CTR

- 1. Recopilar les dades de caràcter personal** de les persones participants
- 2. Informar l'inici del contracte al CTR per gestionar l'acció formativa a GIA**

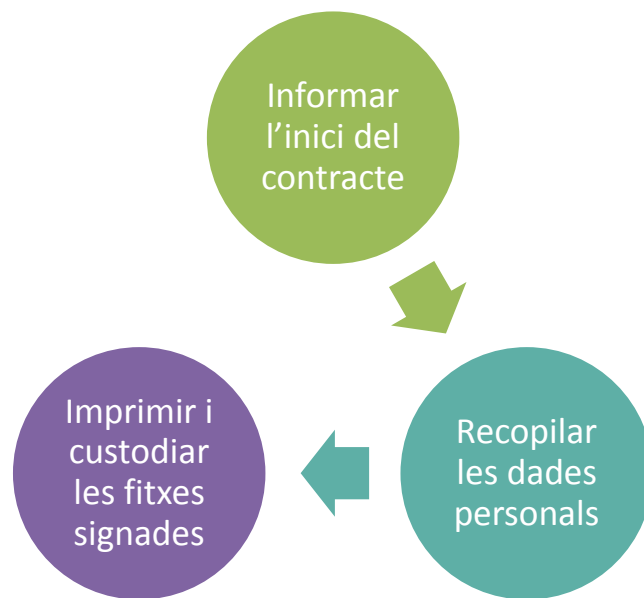


1

Recopilar les dades de caràcter personal

Les entitats beneficiàries són les responsables de **recollir** les **dades personals** corresponents a cada persona participant i de garantir que aquestes dades són aportades per la persona destinatària.

El **CTR** inclou els formularis per registrar i recopilar aquesta informació en el moment d'introduir l'**inici** del contracte.



Informar
inici del
contracte

| | |
|--|----------------------------------|
| Afegir registre | <input type="text" value="001"/> |
| Tipus document | <input type="text" value="DNI"/> |
| Número de document | <input type="text"/> |
| Nom | <input type="text"/> |
| Primer Cognom | <input type="text"/> |
| Segon Cognom | <input type="text"/> |
| Codi oferta | <input type="text"/> |
| Data inici contracte | <input type="text"/> |
| Núm. contracte - Contrat@ | <input type="text"/> |
| GC | <input type="text"/> |
| CCAE | <input type="text"/> |
| Ens instrumental/Encàrrec de gestió (si escau) | <input type="checkbox"/> |

Empleneu els
camps
obligatoris i
premeu el
botó
"Acceptar"

Si les dades
recuperades i
introduïdes
són correctes
torneu a
"Acceptar"

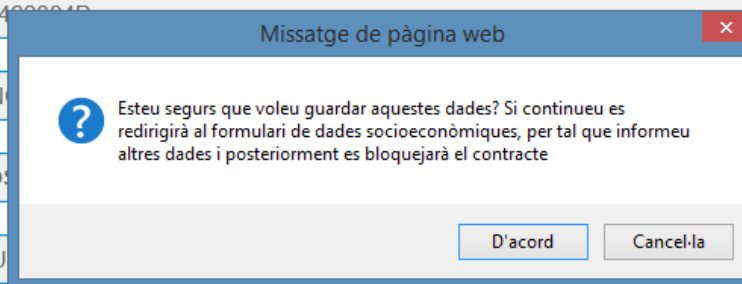
Acceptar

Cancel·lar



Informar
inici del
contracte

| | |
|--|--------------------------|
| Afegir registre | 001 |
| Tipus document | DNI |
| Número de document | 454000015 |
| Nom | AN |
| Primer Cognom | LO |
| Segon Cognom | QU |
| Codi oferta | 09-2019-64713 |
| Data inici contracte | 25/11/2019 |
| Núm. contracte - Contrat@ | E-08-2019-2134631 |
| GC | 5 |
| CCAE | a |
| Ens instrumental/Encàrrec de gestió (si escau) | <input type="checkbox"/> |



En prémer
"D'acord"
accedireu al
formulari
per recollir
les dades
personals

Accepteu si les dades introduïdes són correctes. En cas contrari, cancel·leu i contacteu amb la vostra Oficina de Treball

Acceptar

Cancel·lar

Una vegada
recollida aquesta
informació el
contracte es
bloquejarà



Recopilar
les dades
personals

FITXA DE PARTICIPANT EN OPERACIONS COFINANÇADES AMB EL FONS SOCIAL EUROPEU

DADES DE L'OPERACIÓ

Programa Any Acció
 Codi DNI DNI Lletra DNI

DADES SOCIOECONÒMIQUES

(es requereixen d'acord amb el que estipula el reglament (UE) núm. 1304/2013 del Parlament Europeu i del Consell del 17 de desembre del 2013 relatiu al Fons Social Europeu i pel qual deroga el reglament (CE) núm. 1081/2006 del Consell)

Pertinença a població romaní Consentó el tractament d'aquesta dada

Participant migrant o d'origen estranger Consentó el tractament d'aquesta dada

Discapacitat reconeguda més gran o igual a 33% Consentó el tractament d'aquesta dada

Participant en situació de risc d'exclusió de vivenda o sense llar

Tots el camps són obligatoris.

[Guardar](#) [Tomar](#)

Informe les dades socioeconòmiques escollint les diferents opcions de les llistes desplegable i premeu el botó **"Guardar"**.



Recopilar
les dades
personals

FITXA DE PARTICIPANT EN OPERACIONS COFINANÇADES AMB EL FONS SOCIAL EUROPEU

Consulta de dades Socioeconòmiques del Participant

✓ S'han modificat correctament les dades del participant.

Programa Any Acció
 Codi DNI DNI Lletra DNI

DADES SOCIOECONÒMIQUES

(es requereixen d'acord amb el que estipula el reglament (UE) núm. 1304/2013 del Parlament Europeu i del Consell del 17 de desembre del 2013 relatiu al Fons Social Europeu i pel qual deroga el reglament (CE) núm. 1081/2006 del Consell)

Pertinença a població romani Consentiment el tractament d'aquesta dada
 Participant migrant o d'origen estranger
 Discapacitat reconeguda més gran o igual a 33% Consentiment el tractament d'aquesta dada
 Participant en situació de risc d'exclusió de vivenda o sense llar

[Imprimir dades generals](#)

[Imprimir dades socioeconòmiques](#)

(NOTA: Per poder finalitzar s'han d'imprimir els documents)

[Modificar](#)

Si tot és correcte, **imprimiu** els dos documents que recullen les dades de la persona contractada: es genera un PDF amb les **dades generals** i un altre amb les **dades socioeconòmiques**.

Si cal, podeu "Modificar" les dades introduïdes.

Imprimir i
custodiar
les fitxes
signades

FITXA DE PARTICIPANT EN OPERACIONS COFINANÇADES AMB EL FONS SOCIAL EUROPEU

Consulta de dades Socioeconòmiques del Participant

✓ S'han modificat correctament les dades del participant.

| | | | | | |
|----------|------|-----|----------|------------|-------------------------|
| Programa | TRFO | Any | 2019 | Acció | 2019-PANP-12-SPOO-00102 |
| Codi DNI | D | DNI | 45462384 | Lletra DNI | D |

DADES SOCIOECONÒMIQUES

(es requereixen d'acord amb el que estipula el reglament (UE) núm. 1304/2013 del Parlament Europeu i del Consell del 17 de desembre del 2013 relatiu al Fons Social Europeu i pel qual deroga el reglament (CE) núm. 1081/2006 del Consell)

| | | | |
|--|--|---------------------------------------|---------------------------------|
| Pertinença a població romaní | <input type="text" value="No"/> | Consento el tractament d'aquesta dada | <input type="text" value="Sí"/> |
| Participant migrant o d'origen estranger | <input type="text" value="No contesta"/> | | |
| Discapacitat reconeguda més gran o igual a 33% | <input type="text" value="No"/> | Consento el tractament d'aquesta dada | <input type="text" value="Sí"/> |
| Participant en situació de risc d'exclusió de vivenda o sense llar | <input type="text" value="No"/> | | |

[Imprimir dades generals](#) ✓

[Imprimir dades socioeconòmiques](#) ✓

(NOTA: Per poder finalitzar s'han d'imprimir els documents)

[Modificar](#)

[Finalitzar](#)

Si heu de “Modificar” les dades, haureu de tornar a imprimir i generar els PDF amb la modificació realitzada.

Quan les dades recollides siguin les definitives i correctes, premeu el botó “**Finalitzar**”: **no podreu tornar a imprimir els documents i el contracte es bloquejarà.**

Imprimir i
custodiar
les fitxes
signades

La **persona contractada** ha de **signar** els dos documents que componen la **fitxa de participant**:

- El document amb les **dades generals** inclou, entre d'altres, el detall de l'acció subvencionada i les dades identificatives de la persona participant.
- El document de les **dades socioeconòmiques** només inclou les dades de la situació personal en el moment de l'inici de l'acció i **no conté cap dada identificativa de la persona contractada**.

Aquests dos documents **no s'han de presentar al SOC** i s'han de custodiar per separat.

En relació a la custòdia i les mesures de seguretat que corresponen al nivell sensible de dades recollides consulteu la Guia de prescripcions tècniques del programa.



2

Informar l'inici del contracte al CTR per gestionar l'acció formativa a GIA

Per poder gestionar les accions formatives mitjançant l'aplicació **GIA** és obligatori que l'entitat hagi introduït prèviament l'inici del contracte subvencionat al CTR.

