

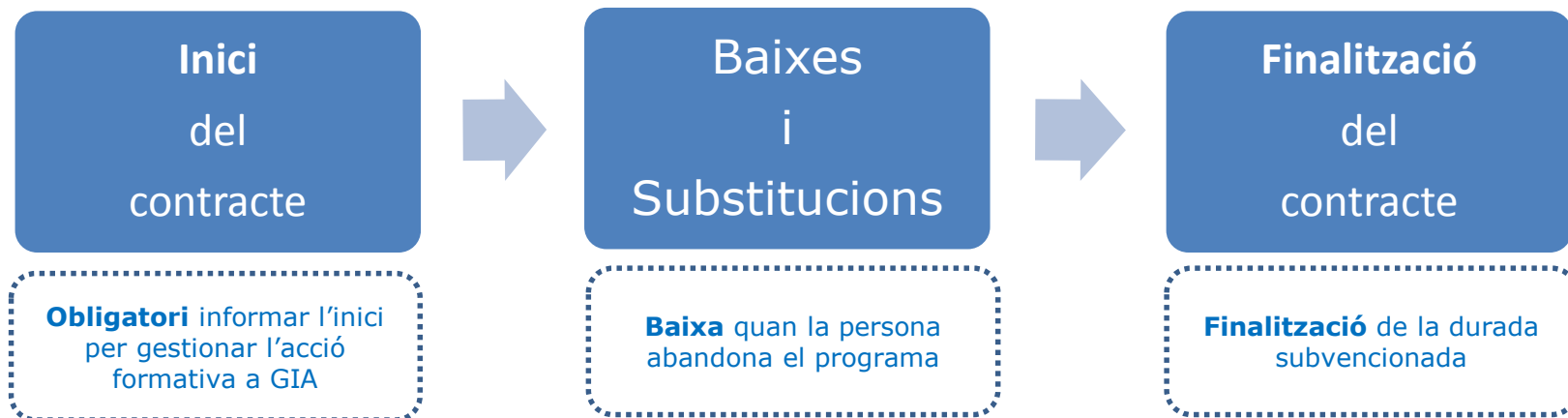
# CTR

## Gestió de les ConTRactacions

### Fitxa de participant FSE



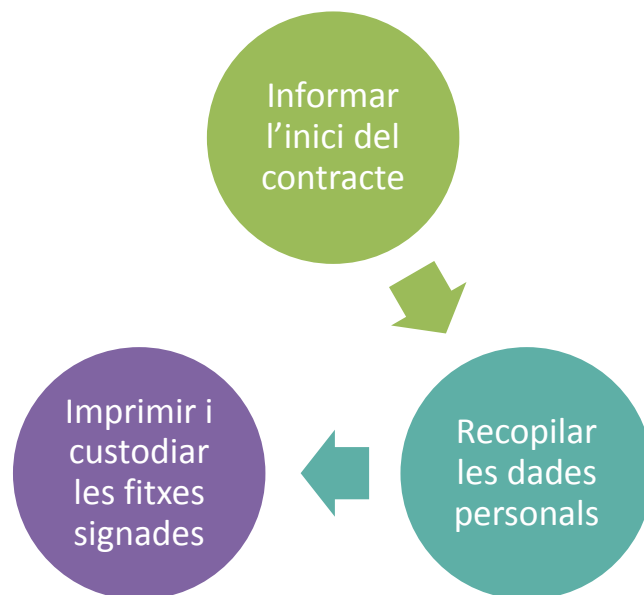
El **CTR** és un sistema d'informació del Servei Públic d'Ocupació de Catalunya on les entitats beneficiàries informen les **dades** de les **ConTR**actacions subvencionades d'acord amb l'atorgament.



# 1 Recopilar les dades de caràcter personal

Les entitats beneficiàries són les responsables de **recollir** les **dades personals** corresponents a cada persona participant i de garantir que aquestes dades són aportades per la persona destinatària.

El **CTR** inclou els formularis per registrar i recopilar aquesta informació en el moment d'introduir l'**inici** del contracte.



Informar  
inici del  
contracte

Afegir registre	<input type="text" value="001"/>
Tipus document	<input type="text" value="DNI"/>
Número de document	<input type="text"/>
Nom	<input type="text"/>
Primer Cognom	<input type="text"/>
Segon Cognom	<input type="text"/>
Codi oferta	<input type="text"/>
Data inici contracte	<input type="text"/>
Núm. contracte - Contrat@	<input type="text"/>
GC	<input type="text"/>
CCAE	<input type="text"/>
Ens instrumental/Encàrrec de gestió (si escau)	<input type="checkbox"/>

Empleneu els camps obligatoris i premeu el botó "Acceptar"

Si les dades recuperades i introduïdes són correctes torneu a "Acceptar"

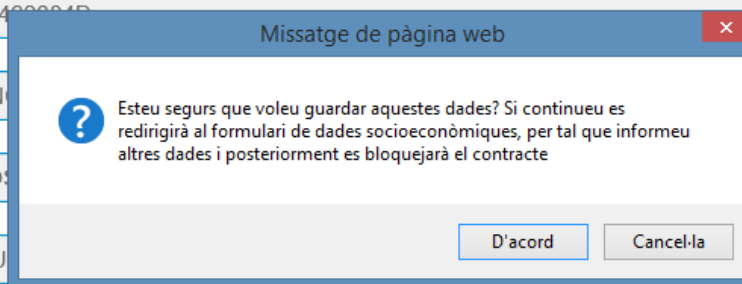
Acceptar

Cancel·lar



Informar  
inici del  
contracte

Afegir registre	001
Tipus document	DNI
Número de document	454000015
Nom	AN
Primer Cognom	LO
Segon Cognom	QU
Codi oferta	09-2019-64713
Data inici contracte	25/11/2019
Núm. contracte - Contrat@	E-08-2019-2134631
GC	5
CCAE	a
Ens instrumental/Encàrrec de gestió (si escau)	<input type="checkbox"/>



Accepteu si les dades introduïdes són correctes. En cas contrari, cancel·leu i contacteu amb la vostra Oficina de Treball

Acceptar

Cancel·lar

En prémer  
"D'acord"  
accedireu al  
formulari  
per recollir  
les dades  
personals

Una vegada  
recollida aquesta  
informació el  
contracte es  
bloquejarà



Recopilar  
les dades  
personals

## FITXA DE PARTICIPANT EN OPERACIONS COFINANÇADES AMB EL FONS SOCIAL EUROPEU

### DADES DE L'OPERACIÓ

Programa  Any  Acció   
 Codi DNI  DNI  Lletra DNI

### DADES SOCIOECONÒMIQUES

(es requereixen d'acord amb el que estipula el reglament (UE) núm. 1304/2013 del Parlament Europeu i del Consell del 17 de desembre del 2013 relatiu al Fons Social Europeu i pel qual deroga el reglament (CE) núm. 1081/2006 del Consell)

Pertinença a població romaní  Consentó el tractament d'aquesta dada

Participant migrant o d'origen estranger  Consentó el tractament d'aquesta dada

Discapacitat reconeguda més gran o igual a 33%  Consentó el tractament d'aquesta dada

Participant en situació de risc d'exclusió de vivenda o sense llar

Tots el camps són obligatoris.

[Guardar](#) [Tomar](#)

**Informe les dades socioeconòmiques** escollint les diferents opcions de les llistes desplegable i premeu el botó **"Guardar"**.



Recopilar  
les dades  
personals

## FITXA DE PARTICIPANT EN OPERACIONS COFINANÇADES AMB EL FONS SOCIAL EUROPEU

### Consulta de dades Socioeconòmiques del Participant

✓ S'han modificat correctament les dades del participant.

Programa  Any  Acció   
 Codi DNI  DNI  Lletra DNI

### DADES SOCIOECONÒMIQUES

(es requereixen d'acord amb el que estipula el reglament (UE) núm. 1304/2013 del Parlament Europeu i del Consell del 17 de desembre del 2013 relatiu al Fons Social Europeu i pel qual deroga el reglament (CE) núm. 1081/2006 del Consell)

Pertinença a població romani  Consentiment el tractament d'aquesta dada   
 Participant migrant o d'origen estranger   
 Discapacitat reconeguda més gran o igual a 33%  Consentiment el tractament d'aquesta dada   
 Participant en situació de risc d'exclusió de vivenda o sense llar

[Imprimir dades generals](#)

[Imprimir dades socioeconòmiques](#)

(NOTA: Per poder finalitzar s'han d'imprimir els documents)

[Modificar](#)

Si tot és correcte, **imprimiu** els dos documents que recullen les dades de la persona contractada: es genera un PDF amb les **dades generals** i un altre amb les **dades socioeconòmiques**.

Si cal, podeu "Modificar" les dades introduïdes.

Imprimir i  
custodiar  
les fitxes  
signades

## FITXA DE PARTICIPANT EN OPERACIONS COFINANÇADES AMB EL FONS SOCIAL EUROPEU

### Consulta de dades Socioeconòmiques del Participant

✓ S'han modificat correctament les dades del participant.

Programa	TRFO	Any	2019	Acció	2019-PANP-12-SPOO-00102
Codi DNI	D	DNI	45462384	Lletra DNI	D

### DADES SOCIOECONÒMIQUES

(es requereixen d'acord amb el que estipula el reglament (UE) núm. 1304/2013 del Parlament Europeu i del Consell del 17 de desembre del 2013 relatiu al Fons Social Europeu i pel qual deroga el reglament (CE) núm. 1081/2006 del Consell)

Pertinença a població romaní	<input type="text" value="No"/>	Consento el tractament d'aquesta dada	<input type="text" value="Sí"/>
Participant migrant o d'origen estranger	<input type="text" value="No contesta"/>		
Discapacitat reconeguda més gran o igual a 33%	<input type="text" value="No"/>	Consento el tractament d'aquesta dada	<input type="text" value="Sí"/>
Participant en situació de risc d'exclusió de vivenda o sense llar	<input type="text" value="No"/>		

[Imprimir dades generals](#) ✓

[Imprimir dades socioeconòmiques](#) ✓

(NOTA: Per poder finalitzar s'han d'imprimir els documents)

[Modificar](#)

[Finalitzar](#)

Si heu de “Modificar” les dades, haureu de tornar a imprimir i generar els PDF amb la modificació realitzada.

Quan les dades recollides siguin les definitives i correctes, premeu el botó “**Finalitzar**”: **no podreu tornar a imprimir els documents i el contracte es bloquejarà.**



Imprimir i  
custodiar  
les fitxes  
signades

La **persona contractada** ha de **signar** els dos documents que componen la **fitxa de participant**:

- El document amb les **dades generals** inclou, entre d'altres, el detall de l'acció subvencionada i les dades identificatives de la persona participant.
- El document de les **dades socioeconòmiques** només inclou les dades de la situació personal en el moment de l'inici de l'acció i **no conté cap dada identificativa de la persona contractada**.

Aquests dos documents **no s'han de presentar al SOC** i s'han de custodiar per separat.

En relació a la custòdia i les mesures de seguretat que corresponen al nivell sensible de dades recollides consulteu la Guia de prescripcions tècniques del programa.

