

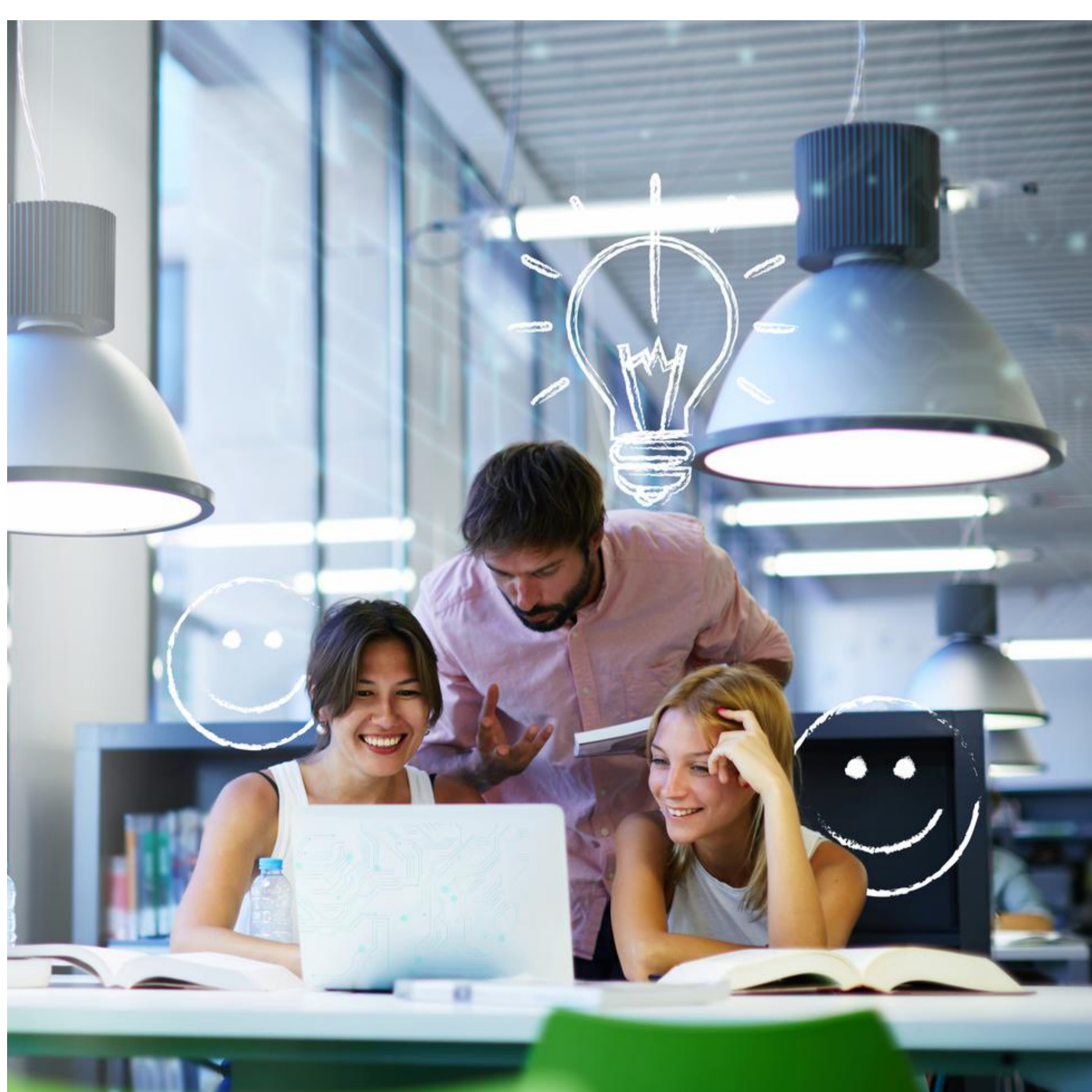
# Espais de recerca de feina

(Orientació Professional)



## 01 Objectiu

- Desenvolupar les competències necessàries per realitzar amb autonomia i major efectivitat una recerca organitzada i sistemàtica de feina.
- Millorar l'ocupabilitat de les persones demandants d'ocupació i la seva incorporació al mercat laboral.



## 02 Pressupost

**2.399.450 €**

Aquesta actuació està impulsada i subvencionada pel Servei Públic d'Ocupació de Catalunya (SOC) amb fons rebuts del Ministeri de Treball i Economia Social.



## 03 Persones destinatàries

Persones demandants d'ocupació no ocupades (DONO) inscrites al SOC amb una ferma voluntat d'incorporació a un lloc de treball i que compleixin els requisits següents:

- Tenir un projecte professional definit i viable.
- Estar inscrites al SOC amb la demanda activa.
- Tenir disponibilitat i interès per participar.
- Tenir coneixements de català i castellà.
- Tenir coneixements d'informàtica i internet.
- Tenir disponibilitat horària per assistir a l'espai durant un mínim de 8 sessions.



## 04 Entitats beneficiàries

- Ajuntaments de municipis de més de 10.000 habitants, o les seves entitats dependents o vinculades amb competències en matèria d'ocupació.
- Entitats privades amb personalitat jurídica pròpia amb o sense ànim de lucre constituïdes legalment i amb establiment operatiu a Catalunya, amb un mínim de dos anys d'experiència en selecció de personal, valoració de llocs de treball i/o orientació professional.
- Excepcionalment, les entitats locals que abastin un territori d'intervenció supralocal de més de 10.000 habitants i que presentin un document de planificació estratègica en l'àmbit de l'ocupació i el desenvolupament local concertat amb altres agents del territori objecte d'actuació.



## 05 Calendari i Terminis

**Termini de presentació de sol·licituds:** Del 23 de juny al 14 de juliol de 2022.

**Inici dels projectes/accions:** 15 dies hàbils a comptar des de l'endemà de la notificació de la resolució d'atorgament de subvenció, i en qualsevol cas abans del 31 de desembre de 2022.

**Termini dels projectes/accions:** 10 mesos a comptar des de la data d'inici de les actuacions prevista a l'apartat 10 de l'annex 2 de l'Ordre TSF/258/2017, de 4 de desembre.



## 06 Normativa

Resolució EMT/1909/2022, de 9 de juny

Ordre EMT/187/2021, de 27 de setembre

Ordre TSF/258/2017, de 4 de desembre



## 07 Contacte

[serveiorientacio.soc@gencat.cat](mailto:serveiorientacio.soc@gencat.cat)