

Programació Polítiques Actives d'Ocupació 2019

Annex II del PDPO, exercici 2019

Consell de Direcció SOC: 19/09/2019

Índex

1. Diagnòstic del mercat de treball

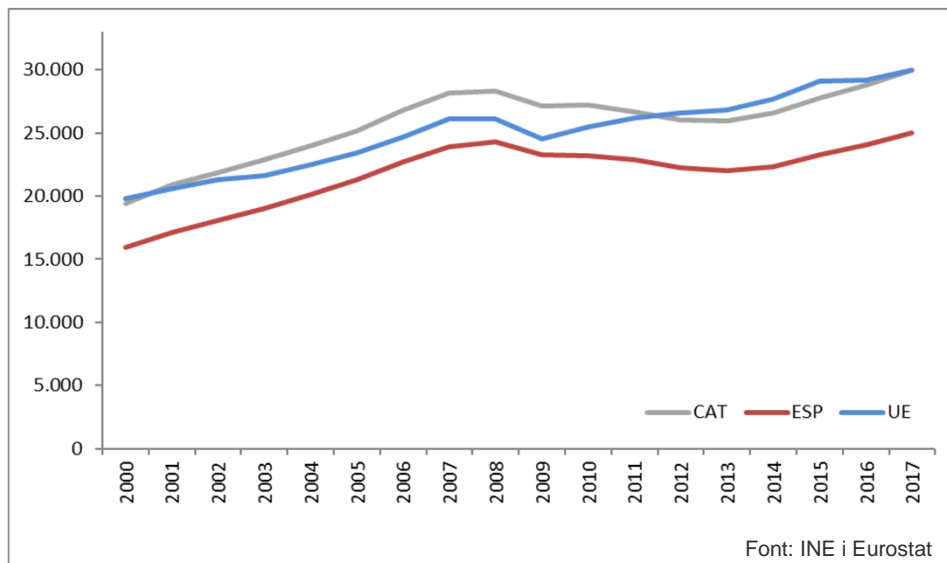
2. Definició estratègica

3. Confecció de la Programació 2019

4. Assignació pressupostària

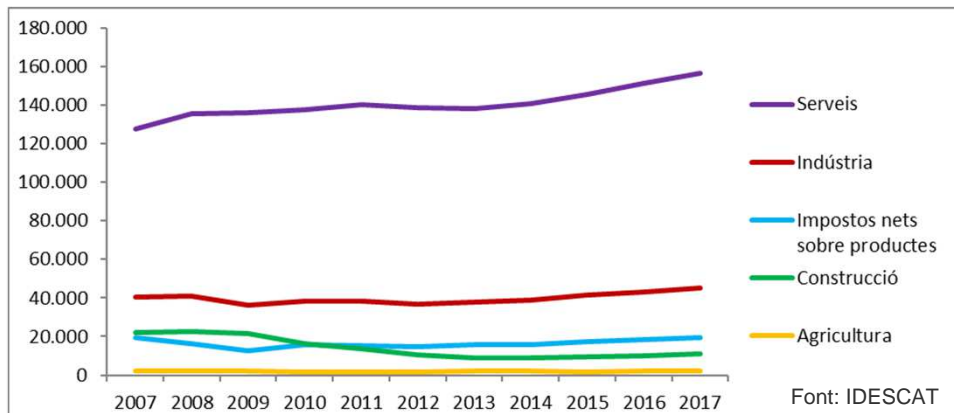
1. Mercat de treball: macromagnituds econòmiques.

Evolució PIB/habitant (preus corrents base 2010) Catalunya, Espanya i UE, 2000-2017.



Evolució positiva del PIB català

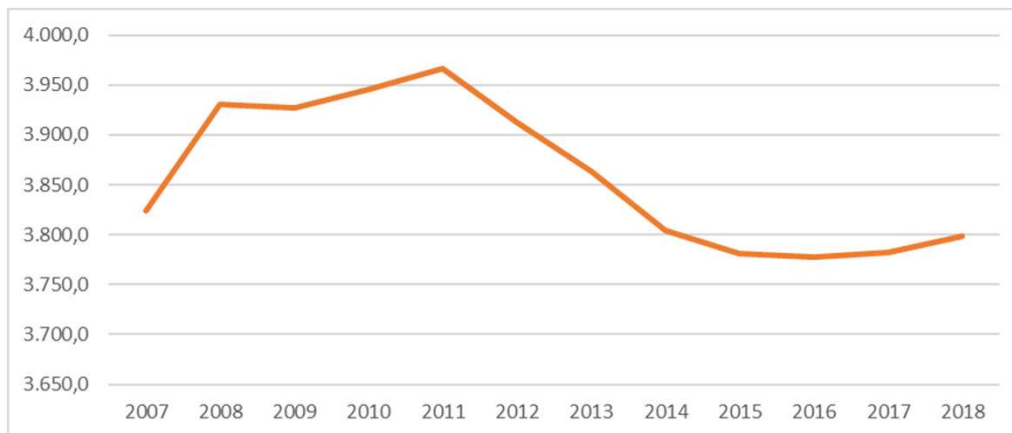
Evolució del PIB català per sectors, 2007-2017.



Estructura productiva força terciaritzada

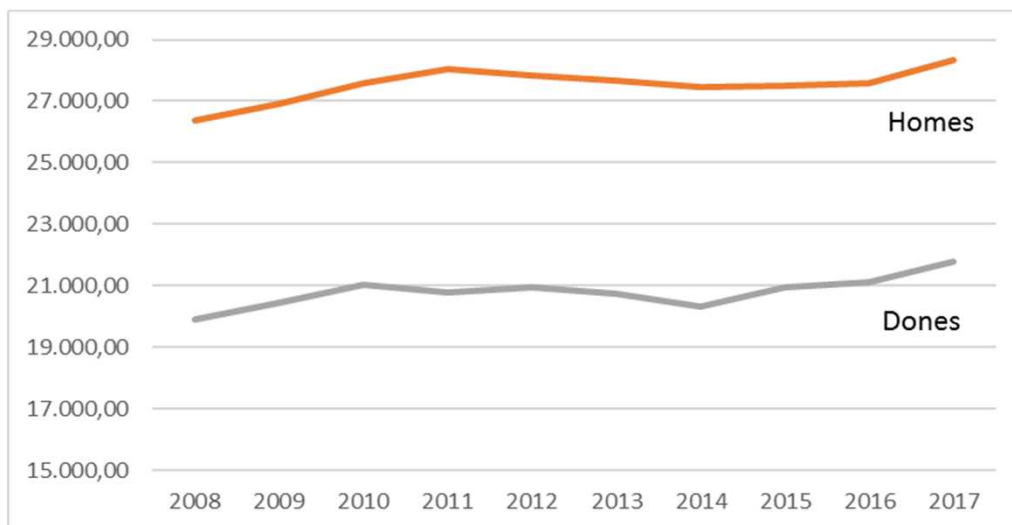
1. Mercat de treball. Població activa

Evolució de la població activa a Catalunya, 2007 – 2018 (en milers). Font: EPA INE.



Recuperació de la població activa en els darrers anys

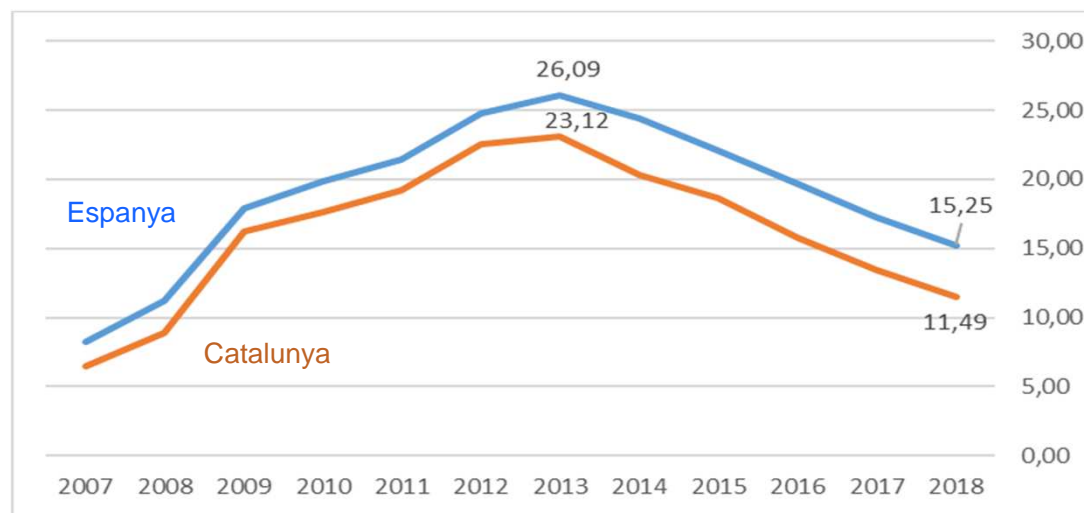
Evolució del salari brut anual a Catalunya. Per sexe. Font: INE.



Bretxa salarial

1. Mercat de treball. Població desocupada

Evolució de la taxa d'atur a Catalunya i Espanya. Font: EPA INE.



Evolució de la taxa d'atur 2008-2018

Mitjana dels 4 quadrimestres, en milers. Font: EPA

Any	Catalunya	Espanya
2008	8,89	11,25
2014	20,33	24,44
2018	11,49	15,25

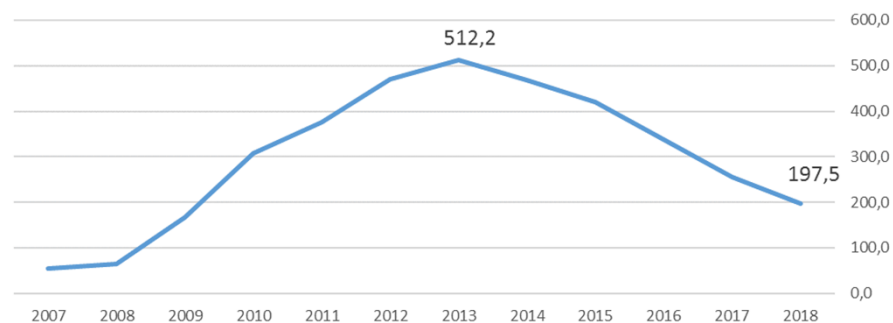
Població en situació de desocupació. 2008-2018

Mitjana dels 4 quadrimestres, en milers. Font: EPA

Any	Catalunya	Espanya
2008	349,6	2.595,9
2014	773,3	5.610,4
2018	436,5	3.479,1

1. Mercat de treball. Col·lectius vulnerables

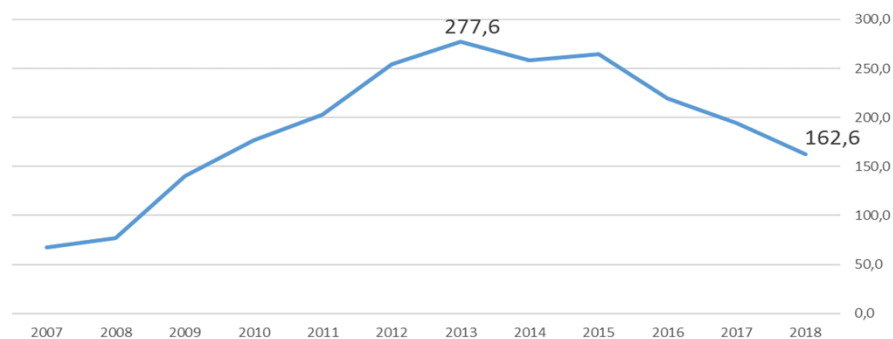
Persones aturades de llarga durada a Catalunya. Font: EPA INE.



Mitjanes any 2018

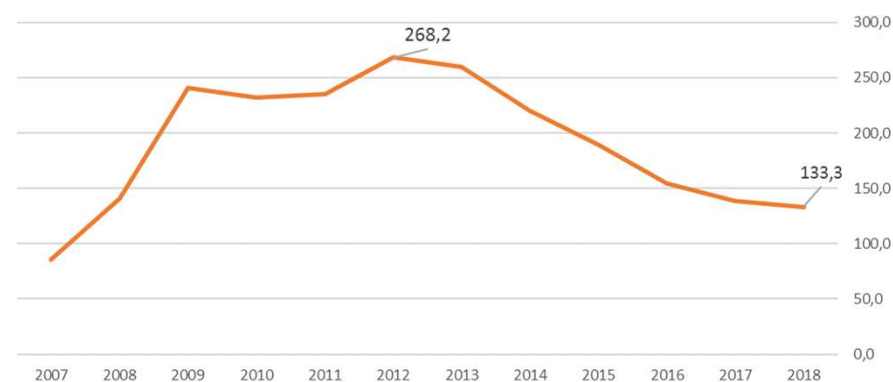
197,5 mil llarga durada → 45,26%

Persones aturades de més de 45 anys a Catalunya. Font: EPA INE.



162,6 mil majors de 45 anys → 37,3%

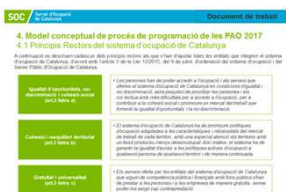
Persones aturades entre 16 i 29 anys a Catalunya. Font: INE EPA.



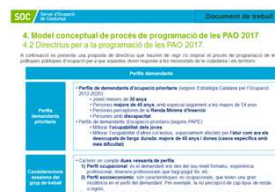
133,3 mil joves 16-29 anys → 21,1%

2. Metodologia de treball

Per a la **definició estratègica i programàtica** de la **Cartera de Programes** del SOC per al 2019 el SOC ha aplicat la **metodologia** següent amb l'objectiu d'aconseguir com a resultat una Programació que doni resposta a les **necessitats** de la **ciutadania**, una **dotació pressupostària adequada** i una **planificació** concreta per al seu desplegament:



Principis rectors i directrius estratègiques



Cartera de programes del SOC

Pressupost programació SOC 2019

3. Programació SOC. Objectius del PDPO

La programació del 2019 es treballa sobre la Cartera de Serveis aprovada pel CD SOC a començaments d'any i d'acord amb els objectius establerts en el PDPO. En grans línies és continuista donats els bons resultats del 2018, per bé que incorpora alguns programes nous i algunes millores en els existents.

Els objectius específics del PDPO 2019-2020 són els següents:

- 1) Implementar el **model d'orientació**
- 2) Impulsar la **formació professional per a l'ocupació**
- 3) Fomentar la participació en polítiques actives d'ocupació de les **persones més desafavorides**
- 4) Iniciar el desplegament de la **concertació territorial**
- 5) Elaborar la **Carta de Serveis** del SOC
- 6) Impulsar l'aplicació de la **perspectiva de gènere** de manera transversal
- 7) Seguir impulsant les **Polítiques d'ocupació juvenil**
- 8) Posar en marxa un nou model de **prospecció de necessitats formatives i qualificació** professional

A continuació es presenta la relació de col·lectius prioritaris de demandants d'ocupació, el seu volum respecte a la població total desocupada de Catalunya, així com els diferents serveis ocupacionals (programa) del SOC.

3. Programació SOC

Programes adreçats a col·lectius prioritaris

COL·LECTIU	CARACTERITZACIÓ COL·LECTIU PDPO (2n trimestre 2018)	SERVEIS OCUPACIONALS (PROGRAMA)	ÀMBIT SERVEIS OCUPACIONALS	PRINCIPALS OBJECTIUS PDPO ASSOCIATS
Joves	<p>La població en situació d'atur d'entre 16 i 29 anys és de 134.100 .</p> <p>Del total de persones desocupades, els joves representen el 47%.</p> <p>La taxa d'atur juvenil se situa en el 21,1%.</p>	Referents d'ocupació juvenil	Orientació professional	Objectius 1, 2, 3 i 7
		Noves oportunitats d'ocupació	Qualificació professional	
		Desplaçament de les persones joves inscrites a la Garantia Juvenil	Foment de l'ocupació	
		Projectes Singlars (contractació)		
		Joves en pràctiques		
Programa TLN Mobilicat	Foment de la mobilitat geogràfica			
Dones: · víctimes de violència masclista · caps de famílies monoparentals	<p>La població de dones en situació de desocupació és de 214.200.</p> <p>La taxa d'atur femenina se situa en el 11,9%.</p> <p>La taxa d'atur de dones de 55 anys o més és del 9,7%.</p>	Treball i formació - Línia DONA	Foment de l'ocupació	Objectiu 6
Persones majors de 45 anys	<p>Les persones desocupades de 45 anys o més arriba fins a les 165.100.</p> <p>La taxa d'atur entre les persones majors de 45 anys va ser de 10,09%.</p>	Incentius a la contractació de persones majors de 45 anys per part de les empreses	Foment de l'ocupació	Objectiu 3

3. Programació SOC

Programes adreçats a col·lectius prioritaris

COL·LECTIU	CARACTERITZACIÓ COL·LECTIU PDPO (2n trimestre 2018)	SERVEIS OCUPACIONALS (PROGRAMA)	ÀMBIT SERVEIS OCUPACIONALS	PRINCIPALS OBJECTIUS PDPO ASSOCIATS
Persones amb baixa qualificació	<p>Les persones amb baixa qualificació en situació d'atur són 182.200.</p> <p>Representen el 49,35% del total de persones aturades.</p>	<p>Aprenentatge per a la professionalització - APP</p>	Qualificació professional	Objectiu 2
Persones en situació d'atur de llarga durada	<p>1.655.000 persones es troben en risc o situació d'exclusió social, el que representa una cinquena part de la població.</p>	<p>30 Plus</p>	Foment de l'ocupació	Objectiu 3
	<p>La població en situació d'atur de llarga durada són 205.400.</p> <p>Representen el 47,55% del total de persones en situació de desocupació.</p>	<p>Accions d'orientació i acompanyament a la inserció (aturats de llarga durada)</p> <p>UBICAT. Programa de suport a aturats de llarga durada</p>	Orientació professional	Objectius 1, 3
Persones beneficiàries de la Renda Garantida de Ciutadania (RGC)	<p>El 29,7% de persones en situació d'atur fa més de dos anys que busca feina</p>	<p>Agències de col·locació</p>	Gestió de la col·locació en el mercat de treball	Objectiu 3
		<p>ENFEINA'T. Programa especial de suport a aturats de llarga durada</p> <p>Treball i Formació - Línia RGC</p>	Foment de l'ocupació	

3. Programació SOC

Programes adreçats a col·lectius prioritaris

COL·LECTIU	CARACTERITZACIÓ COL·LECTIU PDPO (2n trimestre 2018)	ÀMBIT SERVEIS OCUPACIONALS	PRINCIPALS OBJECTIUS PDPO ASSOCIATS
Persones immigrants	Les persones estrangeres en situació d'atur és de 119.800 persones. Representen el 27,7% de la població en situació d'atur.	Suport a joves menors migrants que viatgen sols	Qualificació professional Objectius 2 i 3
Persones amb discapacitat	8.195 persones amb discapacitat es troben en situació d'atur. Representen el 2,15% del total de persones en situació de desocupació.	Centres Especials de Treball	Foment de l'ocupació Objectiu 3
Persones treballadores autònomes (per compte propi)	La població ocupada per compte propi en 2017 era el 16,8%.	Aracoop Foment del treball autònom i de l'economia social i cooperativa	Foment de l'emprenedoria i l'autoocupació Objectiu 2
Serveis ocupacionals (programa) transversals (priorització dels col·lectius identificats en el PDPO)	Accions d'orientació i acompanyament a la inserció	Orientació professional	Objectius 1, 2, 5 i 6
	Espais de recerca de feina		
	Agències de col·locació	Gestió de la col·locació en el mercat de treball	
	Programes de formació professional per a l'ocupació per a persones treballadores desocupades	Qualificació professional	
	Programes de formació professional per a l'ocupació per a persones treballadores ocupades		
	Formació amb compromís de contractació		
Forma i insereix			

3. Programació SOC

Programes adreçats als territoris

		ÀMBIT SERVEIS OCUPACIONALS	PRINCIPALS OBJECTIUS PDPO ASSOCIATS
Territori	Treball als barris	Promoció de la creació d'ocupació, el desenvolupament econòmic local i el foment de la contractació	Objectiu 4
	Programes de suport al desenvolupament local <ul style="list-style-type: none"> · Programa AODL · Treball a les 7 comarques · Planificació estratègica 		
	Projectes innovadors i experimentals		
	Xarxa DL de Catalunya		

Elements d'ajust per garantir l'encaix amb el PAPE

La **programació del SOC** per al 2019 ha de garantir el correcte **encaix** de les polítiques actives proposades dins dels **requeriments** que marca el **PAPE**. Per tal d'assegurar el compliment d'aquestes directrius i requeriments, el SOC ha tingut en compte els criteris determinats a la Conferència Sectorial d'Ocupació.

4. Assignació pressupostària

EL SOC finança la cartera de serveis a través dels fons de Conferència Sectorial, els programes europeus el Fons Social Europeu i Garantia Juvenil i fons propis de la Generalitat de Catalunya.

Els fons estatals distribuïts a les Conferències Sectorials d'Ocupació i Afers Laborals, han estat repartits segons aquests criteris:

- 1a assignació: 95% del pressupost assignat al 2018.
- 2a assignació: 5% del 2018, més l'increment de pressupost del 2019, que es distribueixen de la següent manera:
 - 30% en base als resultats de l'avaluació dels indicadors del PAPE¹².
 - 30% en base a les plantilles dels CETS.
 - 35% en base a l'atur registrat i els demandants no ocupats, a parts iguals.
 - 5% en base a les persones ocupades.

Resultats de Catalunya a l'avaluació del PAPE 2018

ICOs GLOBALES		
PAPE	2017	2018
Promedio	0,512	0,62
Canarias	0,604	0,728
Iles Balears	0,558	0,707
Galicia	0,543	0,706
Cataluña	0,554	0,696
Extremadura	0,631	0,658
Navarra	0,535	0,651
Castilla y León	0,520	0,635
Aragón	0,562	0,633
Madrid	0,546	0,626
Andalucía	0,330	0,616
Cantabria	0,573	0,608
País Vasco	0,422	0,578
Principado de Asturias	0,493	0,575
Murcia	0,573	0,539
Comunidad Valenciana	0,425	0,537
Castilla la Mancha	0,442	0,534
La Rioja	0,393	0,506



4. Assignació pressupostària

Programació del Servei Públic d'Ocupació de Catalunya (SOC) 2019

ÀMBIT SERVEIS OCUPACIONALS	ASSIGNACIÓ PRESSUPOSTÀRIA
Orientació professional	29.760.761,96
Gestió de la col·locació en el mercat de treball	2.500.612,39
Qualificació professional	105.221.785,96
Foment de l'ocupació	117.020,819,66
Promoció de la creació d'ocupació i el desenvolupament econòmic local i el foment de la contractació	48.482.759,14
Foment de la mobilitat geogràfica	2.105.780,00
IMPORT TOTAL PROGRAMACIÓ DEL SERVEI PÚBLIC D'OCUPACIÓ DE CATALUNYA (SOC) 2019¹	305.092.519,11

¹No s'inclouen les partides relatives a la modernització de l'administració pública ni d'altres, tals com les destinades a avaluacions, TIC, etc.

4. Assignació pressupostària

Programació del Departament de Treball, Afers Socials i Famílies

ÀMBIT SERVEIS OCUPACIONALS		ASSIGNACIÓ PRESSUPOSTÀRIA
Qualificació professional	Consorci per a la Formació Contínua de Catalunya	35.671.957,72 €
	Programa de suport a joves menors migrants que viatgen sols	12.100.000,00 €
	Formació diàleg social i negociació col·lectiva	1.346.625,00 €
	Campanya FP	186.000,00 €
Foment de l'ocupació	Centres Especials de Treball	61.576.248,76 €
Foment de l'emprenedoria i l'autoocupació	Programes d'Economia Social i Cooperatives	11.400.000,00 €
	Mesures de foment del treball autònom	11.091.000,00 €
Import total programació del Departament de Treball, Afers Socials i Famílies 2019		133.371.831,48 €
Import total programació del Servei Públic d'Ocupació de Catalunya (SOC) 2019 ¹		305.092.519,11 €
Total programació del Servei Públic d'Ocupació de Catalunya (SOC) i el Departament de Treball, Afers Socials i Famílies		438.464.350,59 €

¹No s'inclouen les partides relatives a la modernització de l'administració pública ni d'altres, tals com les destinades a avaluacions, TIC, etc.